

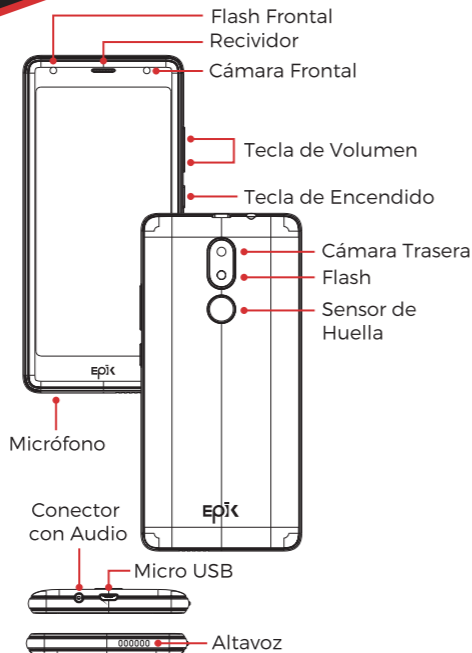


# Titan 3G K504

## GUÍA RÁPIDA

Una nueva experiencia móvil

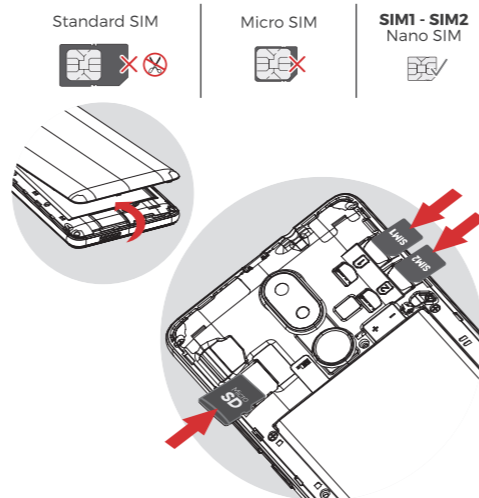
Visita [epikmobile.com](http://epikmobile.com) para una versión completa del manual de usuario.



### Tarjeta SIM y Tarjeta SD

#### Instalación de tarjetas SIM

- Retire con cuidado la cubierta trasera del teléfono.
- Inserte la tarjeta SIM deslizándola en la ranura SIM 1.
- Repita los pasos para la SIM 2 (Si está disponible).
- Inserte la tarjeta MicroSD deslizándola en la ranura asignada.
- Cuando termine, ponga de nuevo la cubierta trasera y encienda el dispositivo.



### Batería

Este teléfono cuenta con batería removible. Favor de cargar la batería completamente antes de utilizar el dispositivo (mín. 2 horas).



### Configurar conexión de Red Wi-Fi

Configuración > Conexiones inalámbricas y redes > WI-Fi > Seccionar red deseada, ingrese contraseña y conectar.



### Sensor de Huella Digital

Configuración > Seguridad > Huella Digital > Seguir instrucciones.



### Configuraciones

Acceda a más opciones de configuración en su dispositivo.

### ⚠ Instrucciones de Seguridad

- No hacer o recibir llamadas mientras conduce, y no escribir mensajes de texto mientras conduce.
- No utilizar el teléfono en las gasolineras.
- Mantenga su teléfono por lo menos a 15 mm de distancia de la oreja o el cuerpo mientras hace llamadas.
- Su teléfono puede producir una luz brillante o que parpadea.
- Las partes pequeñas pueden causar asfixia.
- Favor de no tirar la batería en el bote de basura. La eliminación adecuada de la batería ayudará a proteger el medio ambiente y la salud humana.
- El teléfono puede producir un sonido fuerte.
- Evite el contacto con campos de magnetismo.
- Mantener alejado de marcapasos y otros dispositivos médicos electrónicos.
- Evite temperaturas extremas.
- Apagar dispositivo en hospitales y otros centros médicos cuando sea requerido.
- Evitar el contacto con líquidos. Mantener el teléfono seco.
- Apagar dispositivo en aviones y aeropuertos cuando sea requerido.
- Favor de usar solo accesorios auténticos de Epik para este teléfono, y no utilizar la batería con ningún otro teléfono.
- No depender de su teléfono para llamadas de emergencia.

### 🌐 Vista nuestra página web

[epikmobile.com](http://epikmobile.com)

En esta página web puedes encontrar nuestras políticas de privacidad y condiciones de uso respecto a nuestros teléfonos, nuestra aplicación móvil Epik y nuestra página de internet (nuestros "Servicios"). Favor de tomar un momento para familiarizarse con nuestras prácticas de privacidad y uso. Cada vez que usted usa nuestros servicios, da consentimiento a las prácticas que aparecen en estas pólizas.

Este manual y el programa instalado del K504 están sujetos a cambios por parte de Epik One America Corporation sin previo aviso.

Para recibir información promocional y soporte postventa, descargue la aplicación EpikOne del Google Play Store.